

H3PLUS

GRAFIK | MESSEBAU | PROMOTION | WERBUNG

Zelte

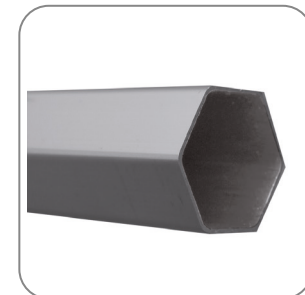
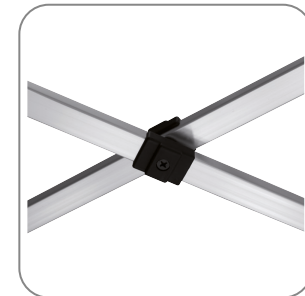
Tents / House Tents

Tents | House Tents



Tents | House Tents

- Stabile Faltpavillons mit sechseckigen Stützen in den Größen 3x3 m, 4,5x3 m und 6x3 m – 2 Jahre Garantie auf die Struktur
Stable folding tents with hexagonal legs in sizes 3x3 m, 4.5x3 m and 6x3 m – 2 years warranty on the structure
- Einfacher und schneller Aufbau durch Auseinanderziehen der Struktur – verschiedene Höhenfixierungen möglich
Easy and quick set up through extendable structure – various height fixations possible
- Zeltstruktur aus hochwertigem eloxiertem Aluminium – Wandstärke 1,3 mm – Durchmesser der Stützen 40 mm
Tent structure made of high quality anodized aluminium – wall thickness 1.3 mm – diameter of the legs 40 mm
- Wähle Dein passendes Modell aus – der bewährte Faltpavillon oder das neue Hauszelt mit Satteldach-Form
Please select your suitable model – the well-proven folding tent or the new house tent with saddle roof
- Dach und Wände in 10 Standardfarben oder individuell bedruckt für In- und Outdoor – alle Stoffe B1 zertifiziert
Roof and walls in 10 standard colours or individual printing for in- and outdoors – all fabrics are B1 certified



Druckumsetzung | *Realisation of Print*



- ! Unsere Zeltdächer und Seitenwände werden aus hochwertigem, reißfestem 500 D Polyestergewebe gefertigt.
- Alle Stoffe sind flammhemmend B1 beschichtet, wasserfest und UV-beständig.

Our tent roofs and side walls are made of high-quality, tear-resistant 500 D polyester fabric. All fabrics have a B1 flame-retardant coating, are waterproof and UV-resistant.

Gestalte den Pavillon individuell nach den Vorstellungen Deines Kunden! Wir bedrucken die Zelte mit Schriftzügen und Logos in bester Qualität. Auch eine fotorealistische Umsetzung des Wunschmotivs ist umsetzbar. So werden die Zelte zu weithin sichtbaren Werbeträgern. Bei der individuellen Druckumsetzung kannst Du die Wände einseitig (Rückseite weiß) oder doppelseitig bedrucken lassen. Zur Anlage der Daten fordere unsere Templates an.

Design the pavilion individually according to your customer's ideas! We print the tents with lettering and logos in the best quality. A photo-realistic implementation of the desired motif is also feasible. In this way, the tents become widely visible advertising media. With the individual printing, you can have the walls printed on one side (back white) or double sided. To create the data, please request our templates.

Oder Dein Kunde wählt seine Wunschfarbe aus unserer Palette mit 10 brillanten Standardfarben aus. Bei diesen Dächern und Wänden handelt es sich um durchgefärbtes Material. So ergibt sich ein gelungener Auftritt mit einem einheitlichen Farbkonzept.

Or your customer chooses his or her desired colour from our range of 10 brilliant standard colours. These roofs and walls are made of solid-coloured material. This results in a successful appearance with a uniform colour concept.



Zubehör | Accessories

- Rollbare, stabile Tasche mit Extrafach für Seitenwände
Rollable, strong bag with extra pocket for side walls



- Set mit 4 Heringen und Abspannseil, verpackt im Transportbeutel
Set with 4 tent pegs and anchoring rope, packed in bag



- Stapelbare 5 kg Bodenplatte mit Grifföffnung, Abmessungen 18 x 20 x 3,5 cm
Stackable 5 kg base plate with grip opening, dimensions 18 x 20 x 3,5 cm



- Stapelbare 10 kg Bodenplatte mit Grifföffnung, Abmessungen 24 x 18 x 4 cm
Stackable 10 kg base plate with grip opening, dimensions 24 x 18 x 4 cm



- Fenster für Wand 3 m, 4,5 m oder 6 m
Window for wall 3 m, 4.5 m or 6 m



- Tür für alle Wände 100 x 185 cm
Door for all walls 100 x 185 cm



- Regenrinne 3 m, 4,5 m oder 6 m
Rain gutter 3 m, 4.5 m or 6 m



- Tasche für Drucke 40 x 50 x 10 cm oder 40 x 50 x 20 cm
Bag for prints 40 x 50 x 10 cm or 40 x 50 x 20 cm



Packed in Carton

Version	Abmessungen Dimensions				Packmaße Packing Dimensions				max. Anzahl pro Palette max. Quantity on Pallet
	Breite Width	Durchgangshöhe Passage Height	Firsthöhe Ridge Height	Tiefe Depth	Breite Width	Höhe Height	Tiefe Depth	Gewicht Weight	Euro-Pallet 80 x 120 cm
Tents									
te4-3x3	300 cm	175 - 207 cm	299 - 331 cm	300 cm	25 cm	158 cm	25 cm	19.5 kg	10 Stk./pcs.
te4-4.5x3	450 cm	175 - 207 cm	299 - 331 cm	300 cm	25 cm	158 cm	33 cm	24.5 kg	8 Stk./pcs.
te4-6x3	600 cm	175 - 207 cm	299 - 331 cm	300 cm	25 cm	158 cm	43 cm	31 kg	6 Stk./pcs.
House Tents									
te45-3x3	300 cm	175 - 207 cm	299 - 331 cm	300 cm	27 cm	160 cm	27 cm	18.5 kg	12 Stk./pcs.
te45-4.5x3	450 cm	175 - 207 cm	299 - 331 cm	300 cm	35 cm	160 cm	27 cm	24 kg	10 Stk./pcs.
te45-6x3	600 cm	175 - 207 cm	299 - 331 cm	300 cm	45 cm	160 cm	27 cm	31 kg	7 Stk./pcs.

Version	Beschreibung Description	Packmaße Packing Dimensions
Individual Print rop-te4-3x3 / -4.5x3 / -6x3	Dach für Zelt Roof for Tent 3 x 3 m, 4.5 x 3 m or 6 x 3 m	Die Verpackungsgröße richtet sich nach Größe und Anzahl der Dächer The dimension of the packing depends on the dimension and quantity of roofs
Basic Colours rob-te4-3x3 / -4.5x3 / -6x3	Dach für Zelt Roof for Tent 3 x 3 m, 4.5 x 3 m or 6 x 3 m	

Version	Abmessungen Dimensions			Packmaße Packing Dimensions				max. Anzahl pro Palette max. Quantity on Pallet
	Breite Width	Höhe Height	Tiefe Depth	Breite Width	Höhe Height	Tiefe Depth	Gewicht Weight	Euro-Pallet 80 x 120 cm
bag-te4-3x3	—	—	—	41 cm	39 cm	16 cm	3 kg	40 Stk./pcs.
bag-te4-4.5+6x3	—	—	—	49 cm	38 cm	14 cm	4 kg	40 Stk./pcs.
set-te4-sr	—	—	—	—	—	—	—	—
bp1-te4 (5 kg)	—	—	—	22 cm	8.5 cm	22 cm	10.5 kg (2 Stk./pcs.)	60 Stk./pcs.
bp2-te4 (10 kg)	—	—	—	30 cm	10 cm	30 cm	20.5 kg (2 Stk./pcs.)	36 Stk./pcs.

	Beschreibung <i>Description</i>	Packmaße <i>Packing Dimensions</i>
Version		
Individual Print		
wap-te4-3 / -4.5 / -6 wap2-te4-3 / -4.5 / -6	Wand einseitiger Druck <i>Wall Single-Sided Print 3 m, 4.5 m or 6 m</i> Wand doppelseitiger Druck <i>Wall Double-Sided Print 3 m, 4.5 m or 6 m</i>	
hwp-te4-3 / -4.5 hwp2-te4-3 / -4.5	Halbe Wand einseitiger Druck <i>Half Wall Single-Sided Print 3 m or 4.5 m</i> Halbe Wand doppelseitiger Druck <i>Half Wall Double-Sided Print 3 m or 4.5 m</i>	
Basic Colours		
wab-te4-3 / -4.5 / -6	Wand <i>Wall 3 m, 4.5 m or 6 m</i>	
hwb-te4-3 / -4.5	Halbe Wand <i>Half Wall 3 m or 4.5 m</i>	
Rails for Half Walls		
te4-hwr-3 / -4.5	Schiene für halbe Wände <i>Rails for Half Walls 3 m or 4.5 m</i>	
Additional to Your Wall		
wi-te4-3 / -4.5 / -6	Fenster <i>Window 3 m, 4.5 m or 6 m</i>	
do-te4	Tür für alle <i>Door for all Walls 100 x 185 cm</i>	
rg-te4-3 / -4.5 / -6	Regenrinne <i>Rain Gutter 3 m, 4.5 m or 6 m</i>	
bag-print-m / -l	Tasche für Drucke <i>Bag for Prints 40 x 50 x 10 cm or 40 x 50 x 20 cm</i>	

Die Verpackungsgröße richtet sich nach Artikel und Menge

The dimension of the packing depends on the article and quantity

10/2022