

# H3PLUS

GRAFIK | MESSEBAU | PROMOTION | WERBUNG

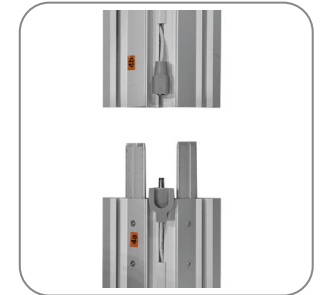
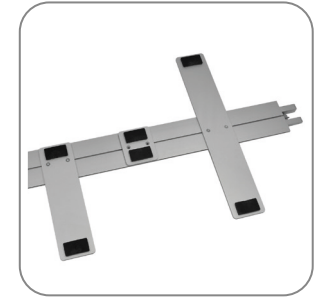
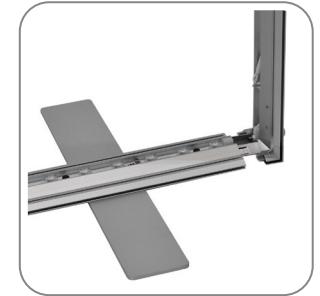
# LED-Wände

# Exhibition Lightboxes

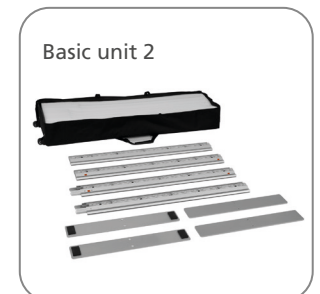
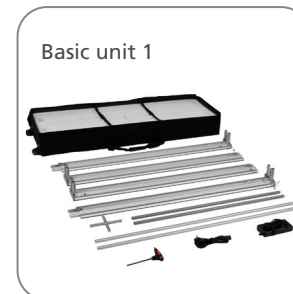


# Exhibition Lightboxes

- Massiver, 12 cm tiefer Aluminiumrahmen für textile Bespannung mit vormontierten LEDs zur beidseitigen Hinterleuchtung und Octanorm Systemnuten innen und außen zum Anbauen von Zubehör und Integrieren von Messebauprofilen  
*Solid, 12 cm deep aluminium frame with pre-installed LEDs for double side backlight and Octanorm system groove inside and outside for attaching accessories and integrating exhibition construction profiles*
- Basisset in der Größe 200x248 cm, erweiterbar bis zu 500x298 cm - schwere Füße zum Anschrauben und robustes Innenkreuz sorgen für maximale Stabilität  
*Basic unit in size 200x248 cm, extendable up to 500x298 cm – heavy feet for screwing on and robust inner cross guarantee maximum stability*
- Steckbare Stromführung „Plug and Play“ im Rahmeninneren - vormontierte, leistungsstarke OSRAM LED Dots oben und unten für gleichmäßige Ausleuchtung  
*Plug and play power supply inside the frame - high-performance OSRAM LED dots pre-installed on top and bottom for uniform illumination*
- Beidseitige textile Bespannung mit umlaufendem Flachkeder für faltenfreien Druck – optional erhältlich  
*Double-sided textile covering with silicone edge seal guarantees wrinkle-free print – optionally available*
- Variable Breiten von 200 bis 500 cm jeweils in 2 Höhen (248 und 298 cm) verfügbar – Messesets durch umfangreiches Zubehör und verschiedene Verbinder umsetzbar  
*Variable widths from 200 to 500 cm, each available in 2 heights (248 and 298 cm) – exhibition kits can be implemented with numerous accessories and different connectors*
- Basisset bestehend aus Rahmen 200x248 cm mit 2 Füßen, Stabilisierungsset innen, LED-Hinterleuchtung mit Transformator 240 W und 2 gepolsterten, rollbaren Nylontaschen mit Innenfächern  
*Basic unit includes frame 200x248 cm with 2 feet, stabilization set inside, LED backlight with transformer 240 W and 2 padded rollable nylon bags with inner compartments*



Garantie  
Jahre  
**2**  
Years  
Warranty



## Entdecke deine Möglichkeiten | *Discover your Possibilities*

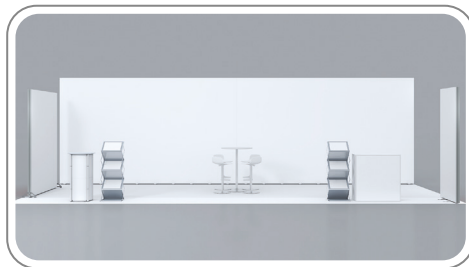
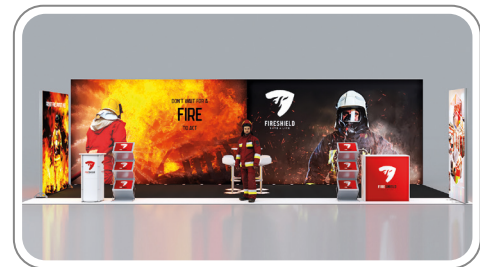


### ■ Messestet | *Exhibition Kit 400 x 212 cm*

Bestehend aus 1x lb120 400x248, 1x lb120 200x248, Theke, Vitrine, FüÙe, Verbinder  
*Consisting of 1x lb120 400x248, 1x lb120 200x248, counter, showcase, feet, connectors*

### ■ Messestet | *Exhibition Kit 500 x 400 cm*

Bestehend aus 1x lb120 500x298, 1x fr8 200x250, 1x lb8 200x250, Vorhangsets, Theken, FüÙe, Verbinder  
*Consisting of 1x lb120 500x298, 1x fr8 200x250, 1x lb8 200x250, curtain sets, counters, feet, connectors*



### ■ Messestet | *Exhibition Kit 1000 x 400 cm*

Bestehend aus 2x lb120 500x298, 1x lb8 200x250, 1x lb8 100x250, Theken, Prospektständer, FüÙe, Verbinder  
*Consisting of 2x lb120 500x298, 1x lb8 200x250, 1x lb8 100x250, counters, racks, feet, connectors*

## Druckumsetzung | *Realisation of Print*

- Zu den Systemen und Ständen bieten wir textile Grafiken in Backlit, Blockout und unbedrucktem Blockout an.
- *We offer fabrics in backlit, blockout and unprinted blockout for the systems and booths.*



## Zubehör | Accessories

- Stele LED Lightbox in 100x248 cm  
*Stele LED lightbox in 100x248 cm*



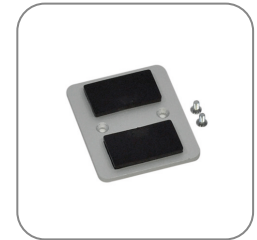
- Stabilisierungsfuß mit Schrauben | Halber Fuß mit Schrauben  
*Stabilising foot with screws | Half foot with screws*



- Erhöhungsset 50 cm für Stele auf Endhöhe 298 cm  
*Extension set 50 cm for stele to final height 298 cm*



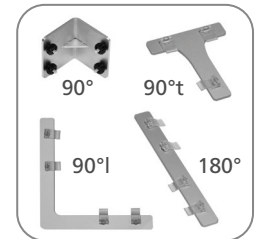
- Ausgleichsfuß mit Schrauben  
*Height compensation foot with screws*



- Erhöhungsset 50 cm für Basisset auf Endhöhe 298 cm  
*Extension set 50 cm for basic unit to final height 298 cm*



- Diverse Verbinder 90° oder Verbinder 180°  
*Various connectors 90° or connector 180°*



- Verbreiterungssets 50, 75 und 100 cm für Basisset  
*Widening sets 50, 75 and 100 cm for basic unit*



## Packed in Bags

LED Displays	Abmessungen inkl. Grafik <i>Dimensions incl. Graphic</i>			Packmaße <i>Packing Dimensions</i>				max. Anzahl pro Palette <i>max. Quantity on Pallet</i>	
Version	Breite <i>Width</i>	Höhe <i>Height</i>	Tiefe <i>Depth</i>	Breite <i>Width</i>	Höhe <i>Height</i>	Tiefe <i>Depth</i>	Gewicht <i>Weight</i>	Euro-Pallet 80 x 120 cm	
<b>Basic Unit</b> set-lb120-200x248	200 cm	248 cm	12 cm	pack 1. 147 cm pack 2. 137 cm	21 cm	52 cm 47 cm	26 kg	4 Stk./pcs.	
<b>Units</b> set-lb120-250x248 set-lb120-275x248 set-lb120-300x248 set-lb120-325x248 set-lb120-350x248 set-lb120-375x248 set-lb120-400x248 set-lb120-425x248 set-lb120-450x248 set-lb120-475x248 set-lb120-500x248	250 cm 275 cm 300 cm 325 cm 350 cm 375 cm 400 cm 425 cm 450 cm 475 cm 500 cm	248 cm	12 cm	Die Verpackungsgröße richtet sich nach Artikel und Menge. Sets bestehen aus Basisset und Erweiterungen, Innenkreuz und Transformator - siehe nächste Seite.  <i>The dimension of the packing depends on the article and quantity. Sets consist of basic unit and extensions, inner cross and transformer - see next page.</i>					
set-lb120-200x298 set-lb120-250x298 set-lb120-275x298 set-lb120-300x298 set-lb120-325x298 set-lb120-350x298 set-lb120-375x298 set-lb120-400x298 set-lb120-425x298 set-lb120-450x298 set-lb120-475x298 set-lb120-500x298	200 cm 250 cm 275 cm 300 cm 325 cm 350 cm 375 cm 400 cm 425 cm 450 cm 475 cm 500 cm	298 cm	12 cm						
Stele	Abmessungen inkl. Grafik <i>Dimensions incl. Graphic</i>			Packmaße <i>Packing Dimensions</i>				max. Anzahl pro Palette <i>max. Quantity on Pallet</i>	
Version	Breite <i>Width</i>	Höhe <i>Height</i>	Tiefe <i>Depth</i>	Breite <i>Width</i>	Höhe <i>Height</i>	Tiefe <i>Depth</i>	Gewicht <i>Weight</i>	Euro-Pallet 80 x 120 cm	
lb120-100x248	100 cm	248 cm	12 cm	146 cm	46 cm	21 cm	20 kg	8 Stk./pcs.	
<b>Extension Set Height</b> exh-lb120-50-1m   +50 cm	–	+50 cm	12 cm	63 cm	17 cm	19 cm	2.5 kg	60 Stk./pcs.	

Accessories	Beschreibung Description	Packmaße Packing Dimensions			
Version		Breite Width	Höhe Height	Tiefe Depth	Gewicht Weight
<b>Extension Set Height for Basic Unit</b> exh-lb120-50   +50 cm	Erhöhungsset 50 cm für Basisset auf Endhöhe 298 cm   <i>Extension Set 50 cm for Basic Unit to Final Height 298 cm</i>	72 cm	21 cm	23 cm	3 kg
<b>Extension Set Width for Basic Unit</b> exw-lb120-50   +50 cm exw-lb120-75   +75 cm exw-lb120-100   +100 cm	Verbreiterungssets 50 cm für Basisset   <i>Widening Sets 50 cm for Basic Unit</i> Verbreiterungssets 75 cm für Basisset   <i>Widening Sets 75 cm for Basic Unit</i> Verbreiterungssets 100 cm für Basisset   <i>Widening Sets 100 cm for Basic Unit</i>	131 cm	21 cm	25 cm	6.5 kg
<b>Extended Inner Cross for Height 298 cm</b> ic-fr120-50	Innenkreuz 50 cm für Basisset auf Endhöhe 298 cm   <i>Inner Cross 50 cm for Basic Unit to Final Height 298 cm</i>	131 cm	21 cm	25 cm	7.5 kg
<b>Second Transformer Required from 300 cm Width</b> led-trans 240W	Transformator 240W   <i>Transformer 240W</i>	Die Verpackungsgröße richtet sich nach Artikel und Menge  <i>The dimension of the packing depends on the article and quantity</i>			
<b>Feet</b> sf-fr120 sf-fr120-hf sf-fr120-hc	Stabilisierungsfuß mit Schrauben   <i>Stabilising Foot with Screws</i> Halber Stabilisierungsfuß mit Schrauben   <i>Half Stabilising Foot with Screws</i> Ausgleichsfuß mit Schrauben   <i>Height Compensation Foot with Screws</i>	Die Verpackungsgröße richtet sich nach Artikel und Menge  <i>The dimension of the packing depends on the article and quantity</i>			
<b>Connectors</b> co90-fr120 co90t-fr120 co90l-fr120 co180-fr120	Verbinder 90°   <i>Connector 90°</i> Verbinder 90° für T-Stand   <i>Connector 90° for T-Stand</i> Eck-Verbinder 90°   <i>Corner Connector 90°</i> Verbinder 180°   <i>Connector 180°</i>	Die Verpackungsgröße richtet sich nach Artikel und Menge  <i>The dimension of the packing depends on the article and quantity</i>			